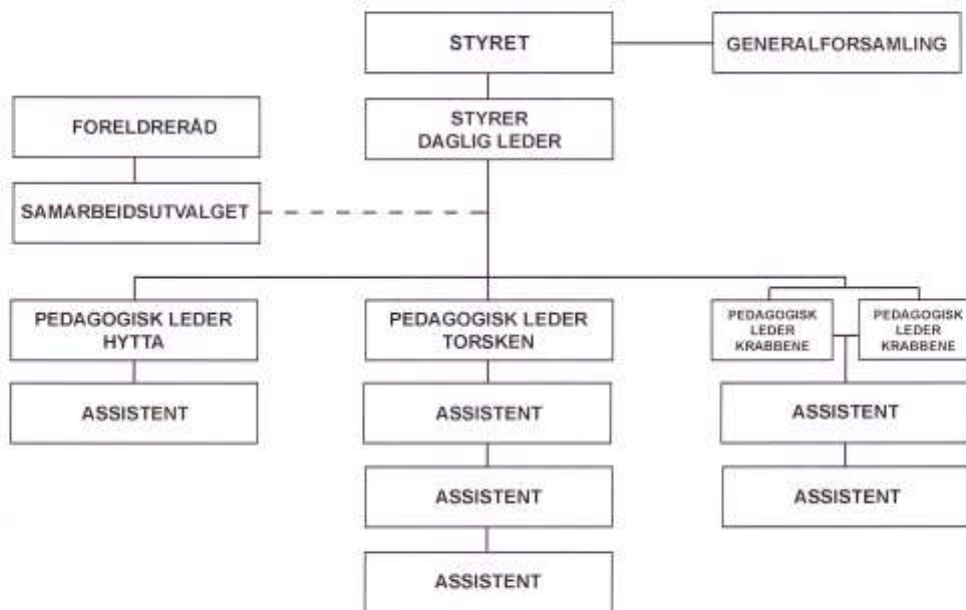


1.0 Presentasjon av barnehagen

1.1 Barnehagen som organisasjon



Nærnes Kystbarnehage AS er en privat 2 avdelings barnehage med 47 barn i alderen 1-6 år og en grunnbemanning på 11 voksne. Barnehagen åpnet opp i august 2005.

Nærnes Kystbarnehage AS drives som et aksjeselskap, og ved aksept av plass betaler man en medlemskontingent på kr. 500,- pr. medlemskap (antall barn) til Eierforeningen for Nærnes Kystbarnehage AS. Det er altså foreldrene som i kraft av sitt medlemskap i Eierforeningen for Nærnes Kystbarnehage som eier Nærnes Kystbarnehage og som således utgjør Generalforsamlingen. Det velges et styre på høstens generalforsamling, og det er styret som har arbeidsgiveransvaret for de ansatte i barnehagen og således styreleder som er daglig leders nærmeste leder.

Barnehagen har også et Samarbeidsutvalg bestående av to foreldrerepresentanter (valgt på foreldrerådsmøtet) to ansatte representanter og daglig leder. Samarbeidsutvalgets primær oppgaver er å være et kontaktskapende, samordnende og rådgivende organ mot personal, foreldregruppen og nærmiljø for øvrig. Samarbeidsutvalget står blant annet for arrangementer som: Dugnad, Julegrantenning, Aktivitetsdag (Åpen dag) og Foreldreforedrag.